

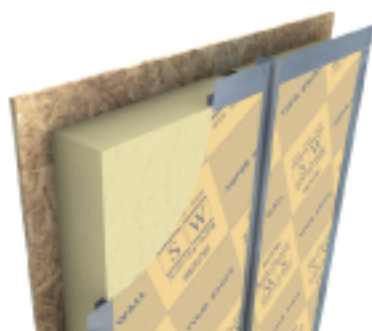
POINT 1 スケルトン

ローテク技術で建物の基本性能を高める



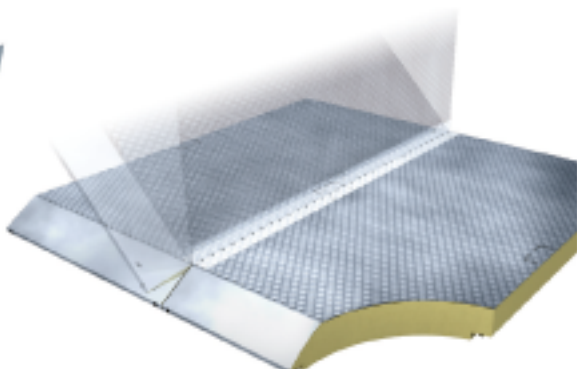
省エネ性能の最高峰を実現する 高断熱な壁・小屋パネル

柱幅に収まる100mm厚でありながら、住宅用グラスウール173mm厚(18K)に相当する硬質ウレタンフォーム製・断熱パネルSW T100。北海道の次世代省エネ基準を超える、トップクラスの断熱性能も実現可能です。



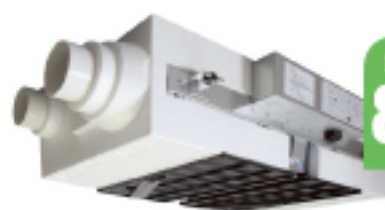
SW T100 壁・小屋パネル

SW T100壁・小屋パネルは、製造時にフロンガスを一切使わず、水を使って発泡させる、エコな新素材でもあります。



業界トップクラスの熱回収率で 室温を変えずに上手に換気

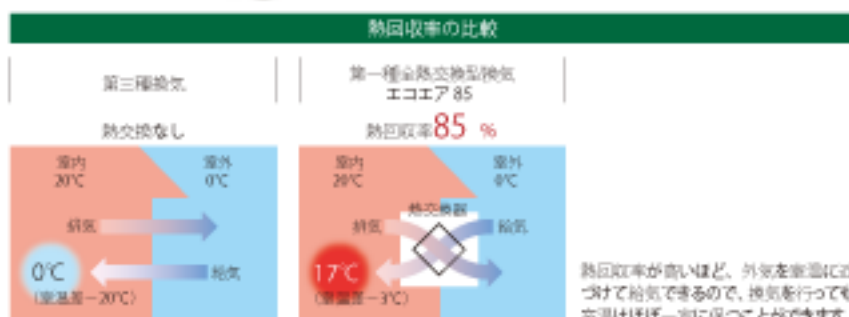
業界トップクラス85%の熱回収率で、暑い夏や寒い冬でも、外気を室温に近づけてから取り入れるエコエア85。熱だけでなく湿度も室内に近づけて取り入れることができるため、除湿や加湿にかかる光熱費も節約できます。



熱回収率
85%

高効率 熱交換換気システム
エコエア85

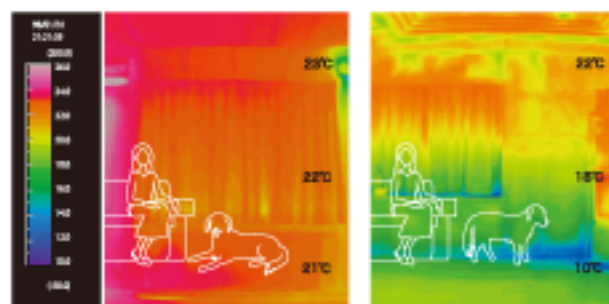
エコエア85の採用により、一般の換気システムに比べて、CO₂を年間約670kg(15の木48十分の年間CO₂吸収量)も削減できます。



快適 ECO LIFE

家の中での温度差が少ない 一年中、快適な暮らし心地

すぐれた断熱性能を発揮するスーパーウォール工法住宅は、外気温の影響を受けにくいので、家の中は夏も冬も一年中快適な温度。空間の上下の温度差、部屋間の温度差が少なく、ヒートショックも防ぐことができます。



スーパーウォール工法住宅

天井から足元まで快適な温度(冬寒暖対策)
※暖房方式によって異なる場合があります。

一般的な住宅

暖かい空気は上に冷気は足元に(冬寒暖対策)
※暖房方式によって異なる場合があります。

かしこい換気システムで いつもきれいな空気環境を

高性能な熱交換換気システムで、快適な室温・湿度を保ちながら家中の空気を入れ替えて、いつもきれいな空気環境に。また、外気清浄フィルターにより、ホコリはもちろん大部分の花粉もシャットアウトします。

